



Voll-Grafik-Rollbanner, bei dem die Grafik auf Vorderseite der Base vollständig ausgerollt werden kann und so eine maximale Sichtbarkeit Ihrer Botschaft gewährleistet. Per Klettverschluss kann die Grafik schnell und einfach gewechselt werden.

## Spezifikationen

- Vollgrafik-Rollbanner mit Aluminiumstruktur
- Höhenverstellbare Standfüße zur Steigerung der Stabilität
- Klemmschiene + Klebeband
- Untere Grafikbefestigung mit Klebe- oder Klettband (inbegriffen)
- Bungee-Teleskop-Kombistange
- Höhenverstellung mit Drehknöpfen
- Erhältlich in Breiten von 800, 850, 1000, 1200, 1500 und 2000 mm
- Gepolsterte Transporttasche aus Nylon mit seitlicher Öffnung und Schaumverstärkung
- Die Modelle 1200/1500/2000 mm werden mit 2 Stangen ausgeliefert

## Materialempfehlung

- Textil, PVC
- 500 g/m<sup>2</sup>

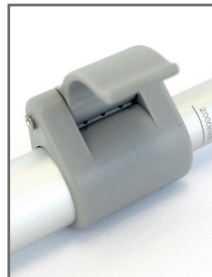
Die von uns zur Verfügung gestellte Druckvorlagen dienen zur Orientierung. Sie werden nach unseren interne Produktionsverfahren erstellt und können je nach Maschine, Material und Anfertigungen variieren. Wenn Sie die Dateien drucken lassen oder selber drucken möchten, liegt es an Ihnen, die Kompatibilität Ihres Materials mit dem Produkt im Voraus zu überprüfen.



Untere  
Grafikbefestigung mit  
Klebe-oder Klettband



Klemmschiene



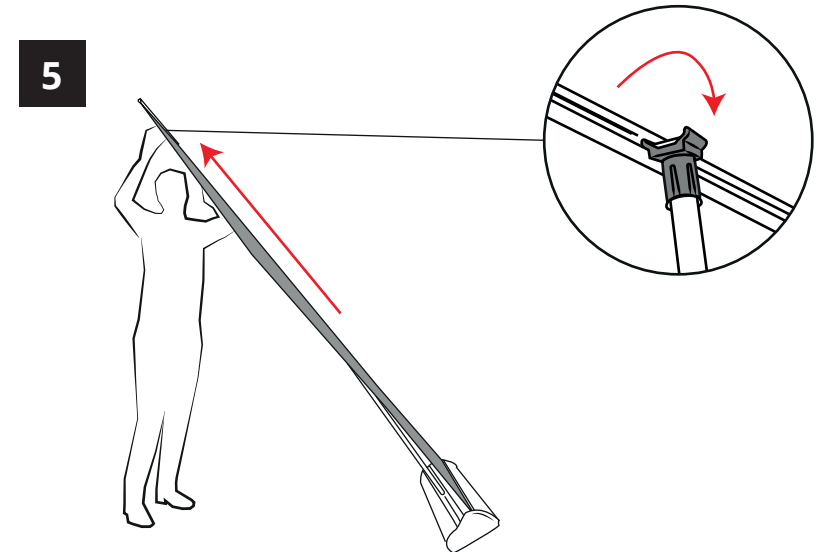
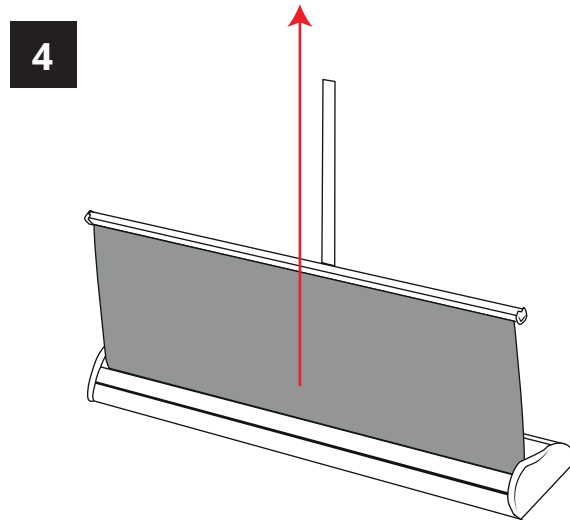
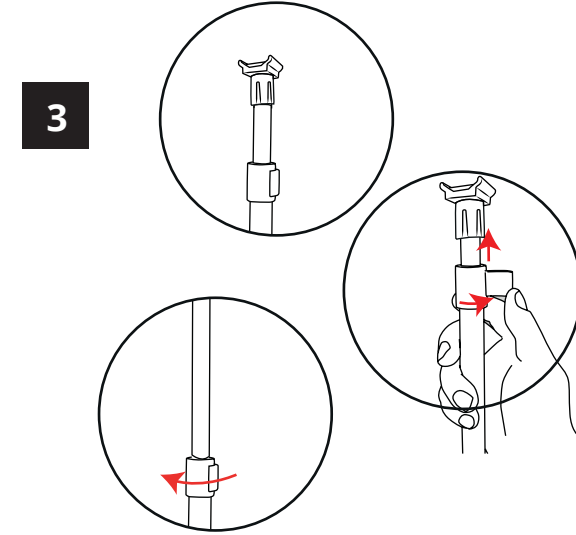
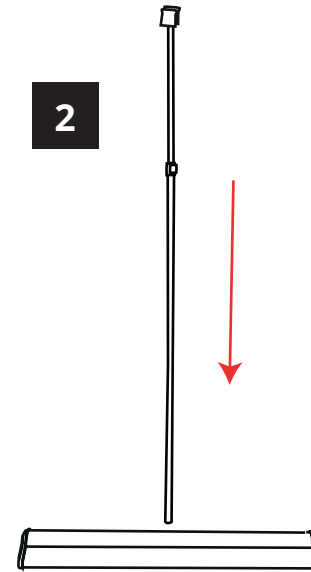
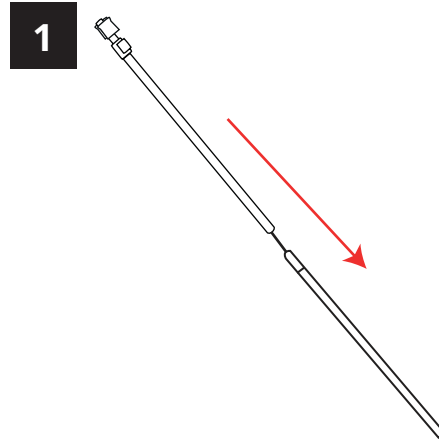
Bungee-Teleskop  
Stange



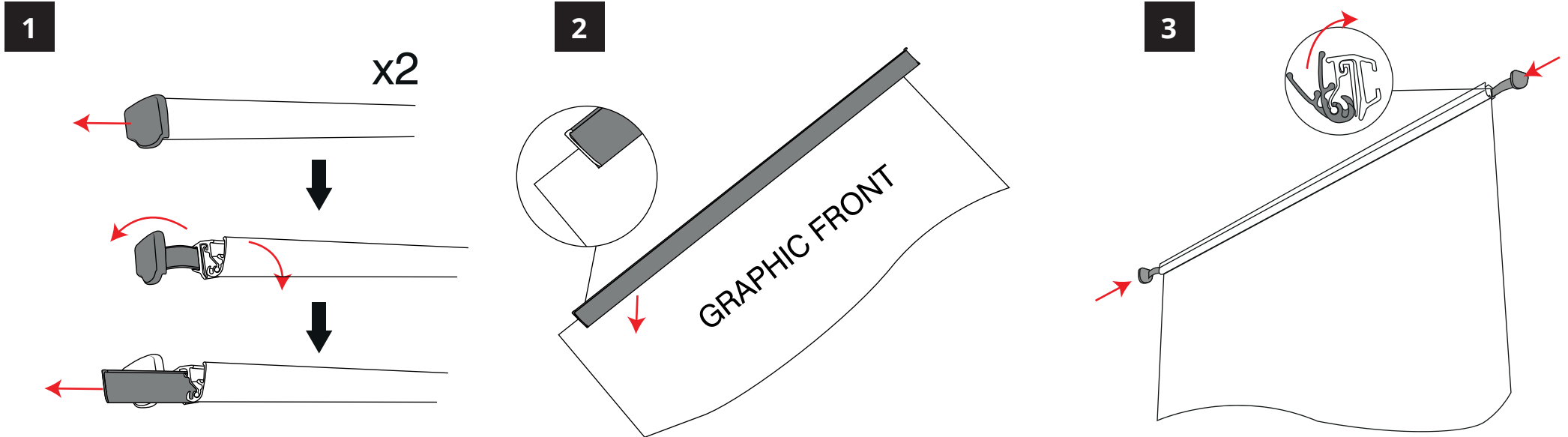
## Technische Informationen

Referenz	Bezeichnung	Abmessungen Struktur (montiert) (mm) H x B x T	Gewicht Struktur (montiert)	Abmessungen Verpackung (mm) H x B x T	Gewicht Verpackung
WH353-800-003	Orient+ 800	1595/2220 x 840 x 185 mm	3,6 kg	225 x 920 x 115 mm	4,4 kg
WH353-850-003	Orient+ 850	1595/2220 x 890 x 185 mm	4,4 kg	225 x 920 x 115 mm	5,2 kg
WH353-1000-003	Orient+ 1000	1595/2220 x 1040 x 185 mm	5,3 kg	225 x 1125 x 115 mm	6,3 kg
WH353-1200-003	Orient+ 1200	1595/2220 x 1240 x 185 mm	6,5 kg	225 x 1325 x 115 mm	7,5 kg
WH353-1500-003	Orient+ 1500	1595/2220 x 1540 x 185 mm	8,1 kg	225 x 1625 x 115 mm	8,9 kg
WH353-2000-003	Orient+ 2000	1595/2220 x 2040 x 185 mm	9,7 kg	225 x 2130 x 115 mm	11 kg

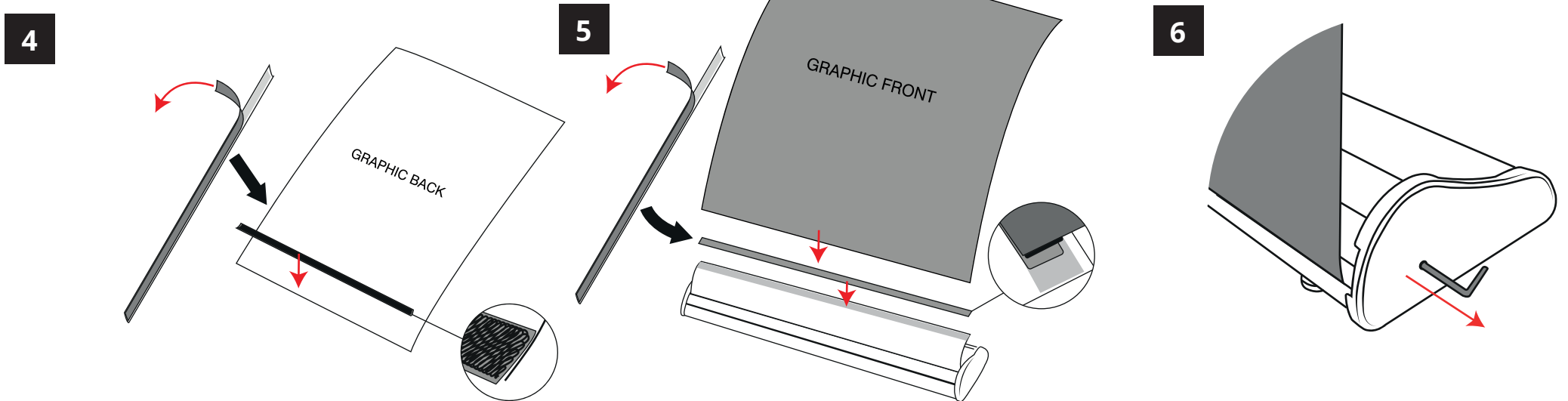
**Montageanleitung**



## Grafikbefestigung

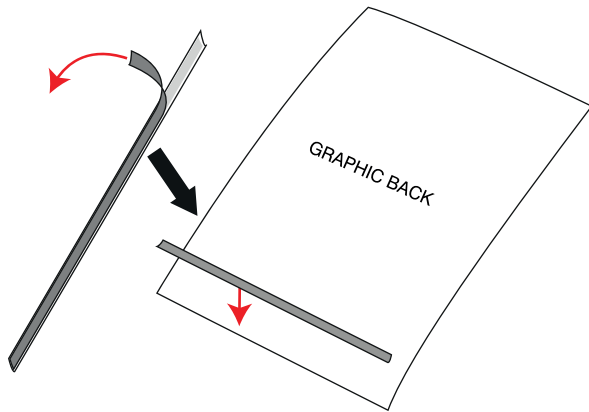


## Option 1: untere Befestigung mit Klettband

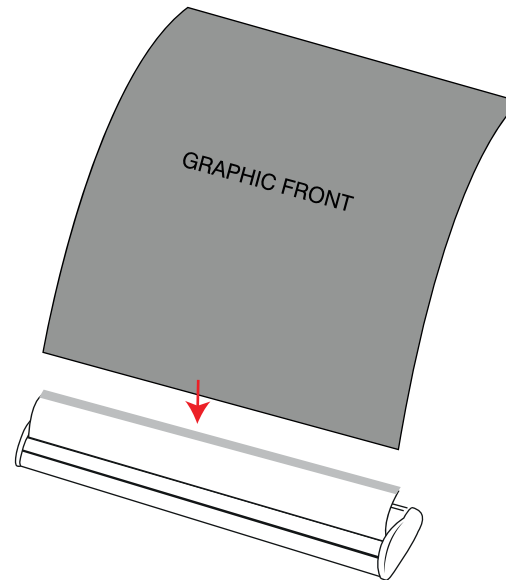


Option 2: untere Befestigung mit Klebeband

4



5



6

